

# EPP0607M

Estintore portatile a polvere / Portable powder fire extinguisher

**POLVERE**

**MAP 30**

**6 kg**

**34A-233B-C**

## INFORMAZIONI GENERALI

EPP0607M è un estintore portatile a polvere pressurizzato, in modo permanente, con azoto, conforme alla Direttiva Attrezzature a Pressione 97/23/CE PED. Questo estintore viene prodotto nel moderno impianto automatizzato della società Pii S.r.l. che consente di ottenere elevati e costanti standards qualitativi, operando dal 1992 con un sistema qualità certificato ISO 9001. Il raggiungimento degli standards qualitativi prefissati parte da una attenta selezione e qualifica dei fornitori e prosegue attraverso costanti e severi controlli qualità di tutti i componenti, nel rispetto di quanto previsto dalla Norma ISO 2859-1. Ogni estintore prodotto viene collaudato e sottoposto ad un accurato controllo di eventuali perdite di pressione, mediante un sistema automatico a spettrometria di massa mirato ad individuare tracce, anche minime, di elio utilizzato quale tracciante in miscela con azoto (97% He, 3% N) nel gas propellente. Tutti i componenti utilizzati nella costruzione degli estintori vengono acquistati da importanti produttori di prim'ordine. L'estintore EPP0607M è approvato dal Ministero dell'Interno in accordo alla norma EN-37 e da Apragaz in accordo alla direttiva MED 96/98/CE.

## AGENTE ESTINGUENTE

L'agente estinguente dell'estintore EPP0607M è costituito dalla polvere polivalente ABC 30% idonea ad estinguere tutti i fuochi di Classe A (Fuochi da materiali solidi), B (Fuochi da liquidi o da solidi di liquefatti) e C (Fuochi da gas) così definiti dalla Norma UNI EN 3-2. Il composto chimico che fornisce la capacità estinguente è il Fosfato Mono Ammonico (MAP). L'efficienza dell'agente estinguente è proporzionale alla percentuale di MAP presente. L'azione estinguente della polvere ABC è basata su diversi effetti tra cui l'inibizione chimica e la separazione del combustibile dall'ossigeno. Il primo si verifica quando le sostanze presenti nella polvere interrompono la reazione chimica della combustione mentre il secondo si verifica quando la polvere, molto fine, si deposita sui materiali in combustione (combustibile) separandolo fisicamente dall'ossigeno ed evitando così il rischio di riaccensione.

## CAMPO DI UTILIZZO

Questo estintore è stato progettato per essere utilizzato sia nell'ambito industriale che civile. È utilizzabile su apparecchi elettrici in tensione.

## MANUTENZIONE

Ai sensi dell'art. 4 del D.M. 7 Gennaio 2005, gli estintori di incendio portatili devono essere mantenuti in efficienza mediante verifiche periodiche da parte di personale esperto, come previsto dal D.P.R. 27 Aprile 1955 e dal D.M. 10 Marzo 1998 e secondo le procedure indicate dalla Norma UNI 9994 sulla base delle indicazioni di uso riportate nel "Libretto di Uso e Manutenzione". Durante le operazioni di manutenzione e ricarica dopo l'uso, devono essere utilizzate solo parti di ricambio ed agenti estinguenti originali forniti dal produttore dell'estintore.

## EPP0607M

*Stored pressure ABC powder portable extinguisher.*

*All Pii extinguishers are manufactured in a modern automated factory near Milan. Quality standard ISO 9001 has been effective since 1992. Suppliers are carefully selected and their products must conform to ISO 2859-1. Components are sourced only from European manufacturers. Our manufacturing process is fully automated and employs several robotic machines to ensure consistent quality and a fast rate of production. This production line utilises the very latest leak detection equipment including a mass spectrometer to ensure a leak free production. Nitrogen is used as the expellant force and includes helium as the trace element.*

## EXTINGUISHING AGENT

*ABC dry powder 30% mono ammonium sulphate. This extinguisher is suitable for classes A B & C fires involving; wood, paper & fabrics (A). Flammable liquids including petrol, oil, fat & paints (B). Flammable gas (C). This extinguisher is not suitable for use on flammable metal.*

## TYPICAL USE

*Factories, offices, workshops. This extinguisher is suitable for use on live electrical equipment.*

## MAINTENANCE & SERVICING

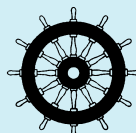
*The portable fire extinguishers must be checked regularly by competent service personnel in accordance with local regulations concerning the maintenance of fire extinguishers and pressure equipment linked with manufacturer's instruction for maintenance and refilling. If local specific regulations are not available, the manufacturer recommends to follow the Italian standard UNI 9994:2003. During the maintenance operation, or refilling after use, use only genuine Pii spare parts and extinguishing agent.*



Rev. 05 - 03/2012



**BUREAU  
VERITAS**



**0029**

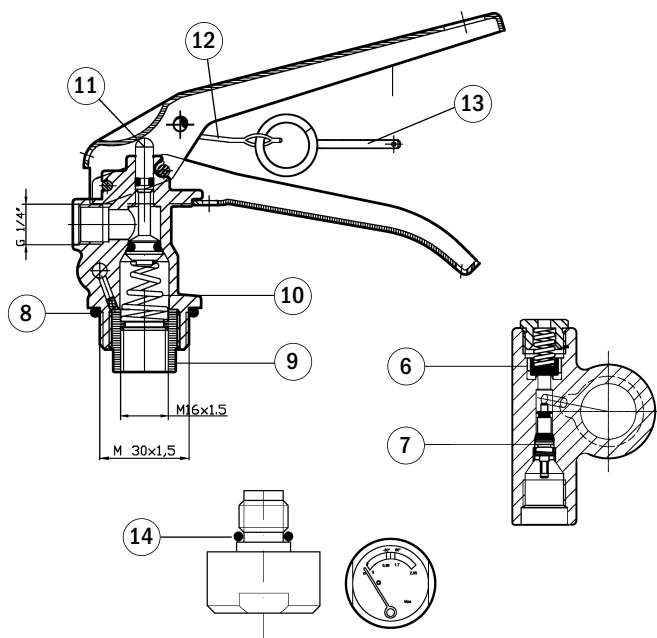
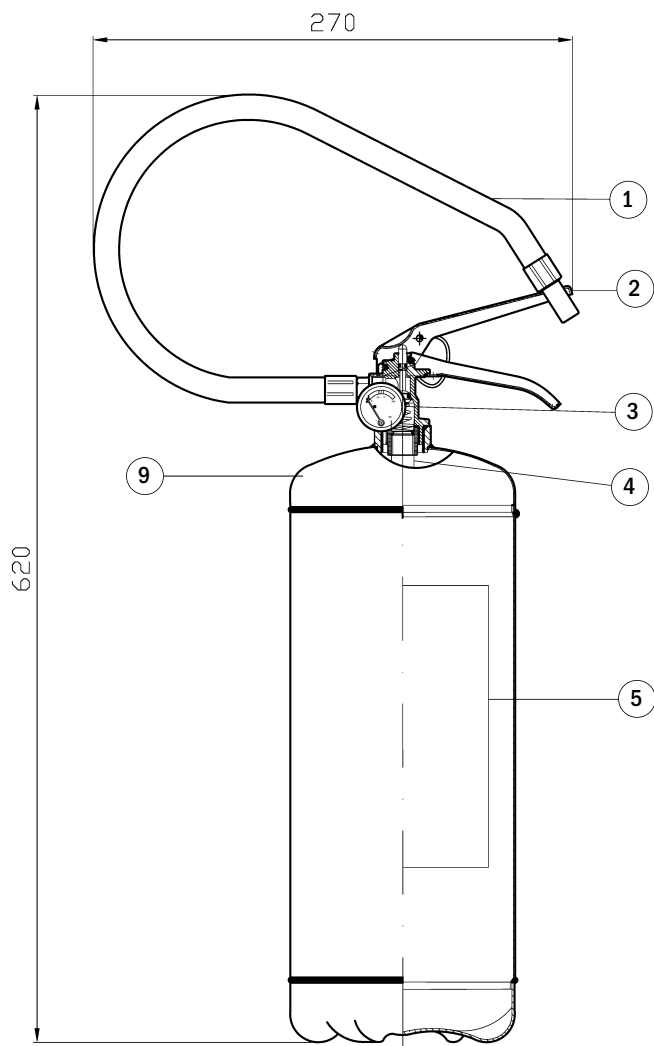


**1370**



**APRAGAZ**

# CARATTERISTICHE TECNICHE / TECHNICAL DATA



denominazione commerciale <i>trade name</i>	EPP0607M
omologazione <i>approval</i>	Ministero dell'Interno <i>Italian standard</i>
n° approvazione <i>approval number</i>	DCPST/A6/8840/153 sott. 60 del 18/11/2005
classi di spegnimento <i>extinguishing classes</i>	34A 233B-C
carica nominale <i>charge nominal</i>	kg 6 polvere MAP 30 kg 6 powder MAP 30
pressione d'esercizio <i>working pressure</i>	14 bar
valvola di sicurezza <i>safety valve</i>	24 ± 2 bar
temperatura d'utilizzo <i>utilization temperature</i>	-30 °C +60 °C
tempo di scarica <i>discharge time</i>	15 s
gittata <i>range</i>	6 m
serbatoio <i>cylinder</i>	in 3 pezzi <i>in 3 parts</i>
acciaio <i>steel</i>	DD11 EN 10111
diametro serbatoio <i>diameter cylinder</i>	160 mm
pressione di collaudo <i>test pressure</i>	30 bar
pressione di scoppio <i>bursting pressure</i>	75 bar
trattam. esterno <i>external treatment</i>	sabbiatura, verniciatura, 80µ resina poliesteri rosso RAL 3000 <i>sanding, 80µ painting with red polyester resin RAL 3000</i>
trattamento interno <i>internal treatment</i>	non previsto <i>none</i>
dimensioni <i>dimensions</i>	270 mm x 620 mm
peso totale <i>total weight</i>	9,5 kg

## ACCESSORI E RICAMBI / FITTINGS AND SPARE PARTS

1 manichetta	<i>Hose</i>	MPR12001
2 valvola	<i>Valve</i>	VALP0024
3 manometro	<i>Pressure gauge</i>	MANP0109
4 pescante	<i>Syphon</i>	PES06005
5 etichetta	<i>Label</i>	ETI0607M
6 valvola sicurezza	<i>Safety valve</i>	DIS00001
7 valvola controllo	<i>Check valve</i>	PIS00006
8 O-ring valvola	<i>O-ring valve</i>	OR300000
9 porta-pescante	<i>Adapter for the syphon</i>	PPES0000
10 molla	<i>Spring</i>	MOL00003
11 pistoncino	<i>Valve stem</i>	PIS00001
12 sagola	<i>Chain</i>	SAG00000
13 spina sicurezza	<i>Safety pin</i>	SPI06000
14 O-ring manometro	<i>O-ring pressure gauge</i>	GUA10700
00 polvere MAP 30	<i>Powder MAP 30</i>	ABC30025

Rev. 05 - 03/2012



**PII** S.R.L.

SISTEMA  
QUALITÀ  
CERTIFICATO

VIA SITYA YOMO, 11 - 20080 PASTURAGO di Vernate (MILANO) - Italy  
Tel. +39 02 90093734 r.a. - Fax +39 02 90092622  
web: [www.pii.it](http://www.pii.it) E-mail: [info@pii.it](mailto:info@pii.it)



AZIENDA  
ASSOCIATA:

